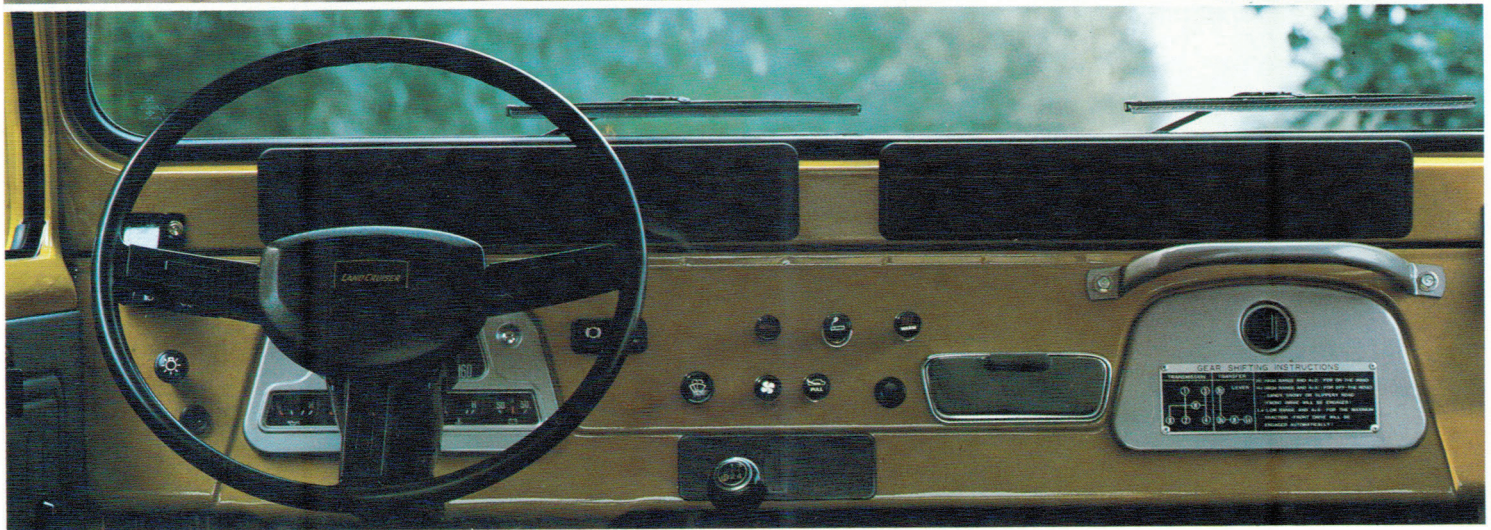


TOYOTA LANDCRUISER

TOYOTA HI-LUX



4WD



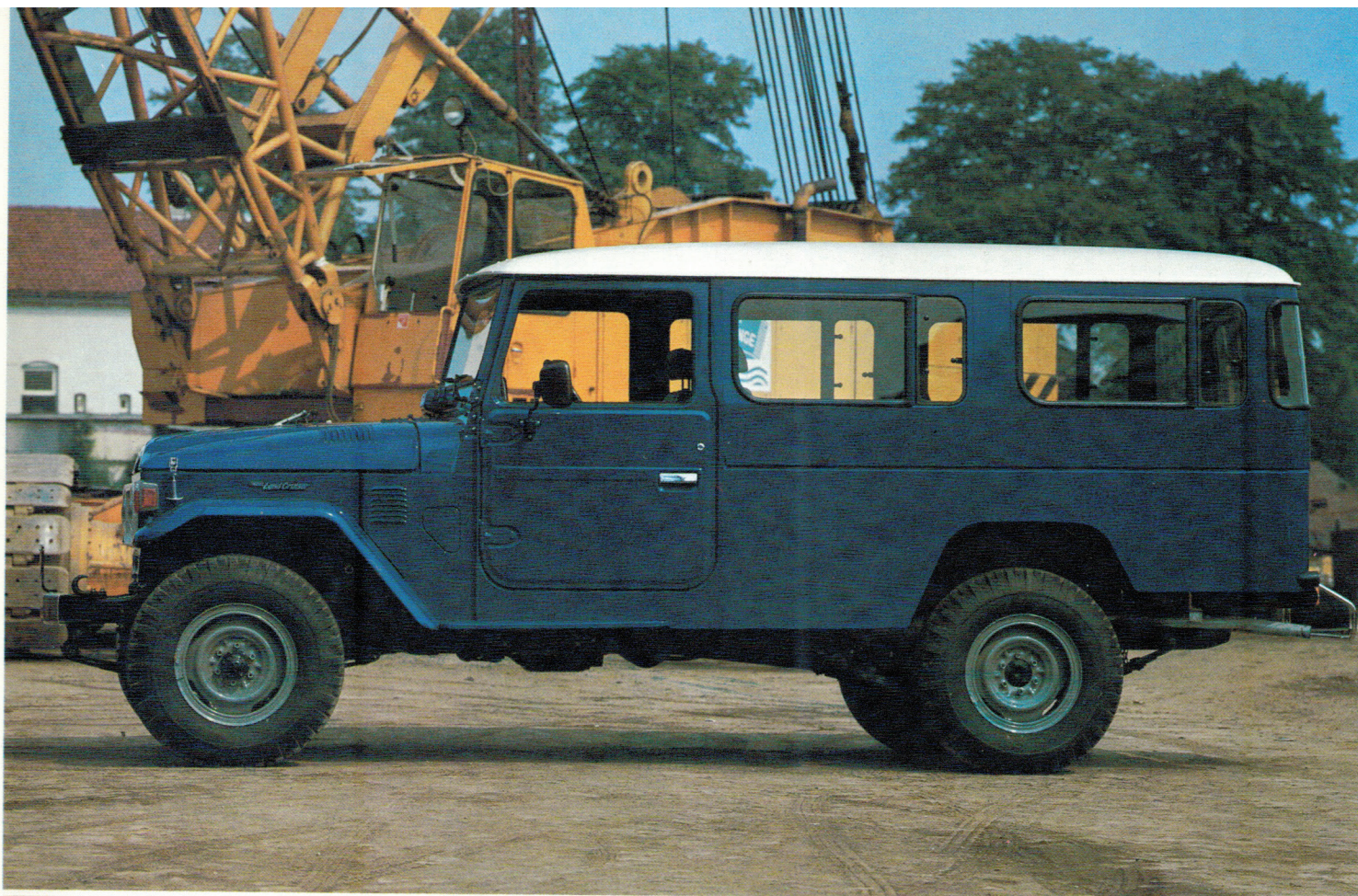
Land Cruiser Hardtop

Een compacte en onvermoeibare alleskunner, die in zwaar terrein opvallende prestaties levert, maar zich ook op de weg in het dagelijks verkeer zondermeer thuisvoelt.

Deze comfortabele krachtpatser is

plezierig in 't gebruik, heeft een voorbeeldig rijgedrag en leent zich bij uitstek voor het trekken van zware aanhangers. Daarnaast is de Land Cruiser voorzien van alle noodzakelijke bedieningsgemakken ter verhoging van het rijcomfort.





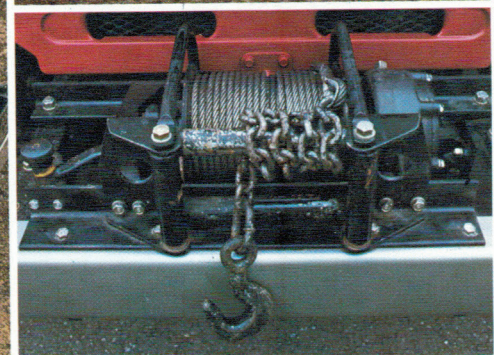
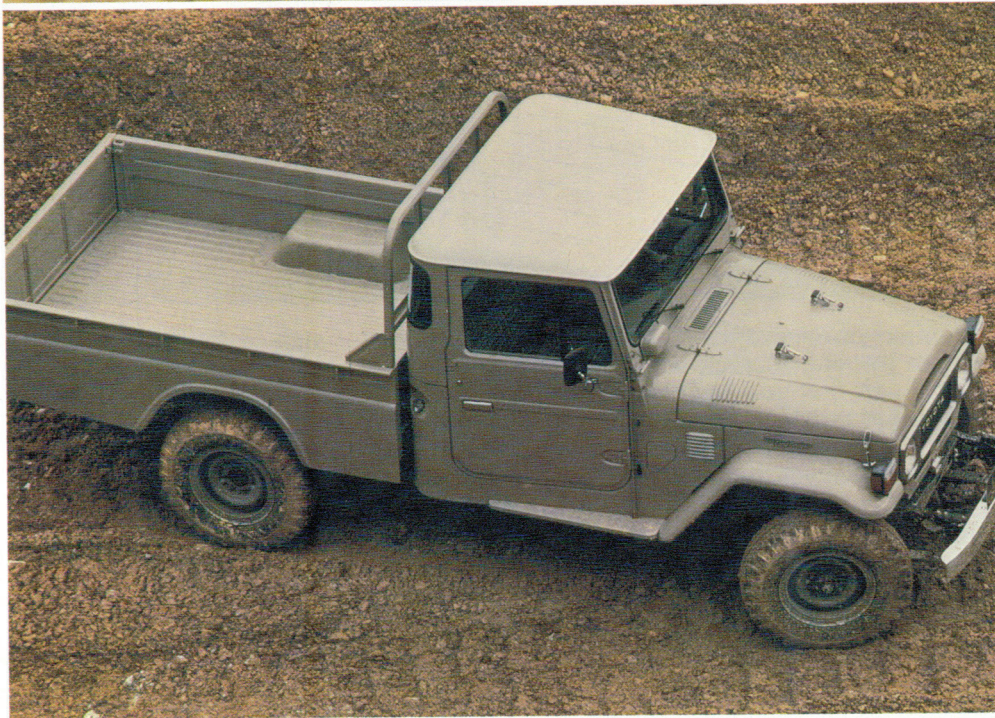
Land Cruiser Hardtop Long

Een maxi vierwielaandrijver, die een grotere transportcapaciteit combineert met een optimale terreinvaardigheid.

Het extra laadvolume biedt u legio mogelijkheden voor het vervoer van

allerlei materialen. Zakelijk en privé. Zowel telescopische schokbrekers, een stabilisator op de achteras als een comfortabele bestuurdersstoel leveren een niet geringe bijdrage aan een soepel en plezierig rijgedrag.

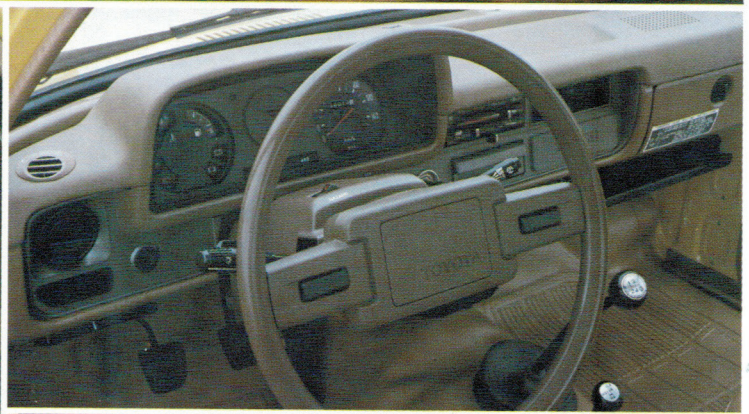




Land Cruiser Pick-up

Alles kan en alles kan mee in de vierwielaandrijver, die alle voordelen van de Land Cruiser koppelt aan die van een open bestelwagen. De sterke stalen open laadbak met een praktische, neerklapbare achterklep en een hoog

nuttig laadvermogen maken van deze Pick-up uitvoering een aantrekkelijke propositie. Veelzijdigheid wordt met hoofdletters geschreven gezien de vele toepassingen, zoals brandblus eenheid, afsleeplagen en P.T.O.-mogelijkheden, etc.



Hi-Lux Pick-up 4 WD

Een ijzersterke nieuwkomer in het 4x4 programma van Toyota. Hoog op de poten etaleert hij pure kracht in ruig terrein, maar is ook snel genoeg in het gewone verkeer. De basis van zijn vele mogelijkheden komt tot uiting in het betrekkelijk hoge laadvermogen ten

opzichte van een laag eigen gewicht. De cabine is ruim en comfortabel, het bedieningsgemak groot en de uitvoering van het dashboard compleet. De Pick-up bak is ook ideaal voor de opbouw van een polyester kap of een dekzeil.



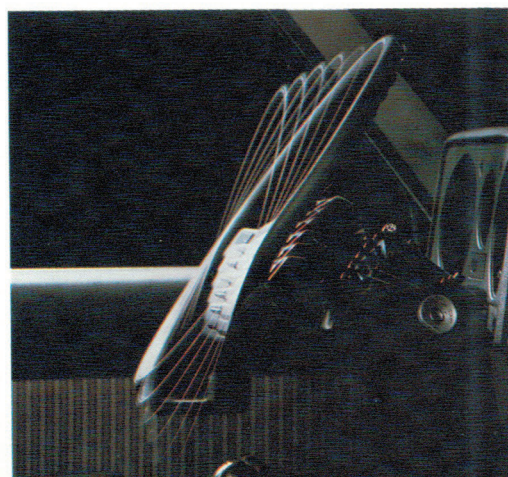
Land Cruiser Custom

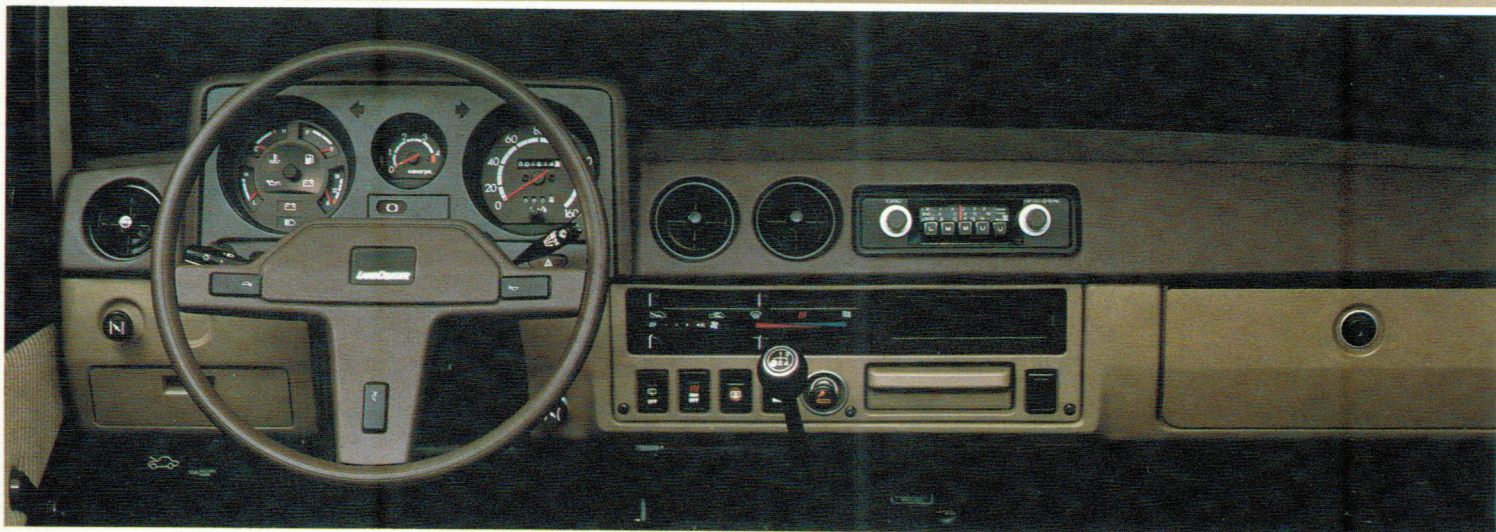
Onder de 4 x 4 voertuigen is de Custom uitvoering een begrip voor luxe, comfort en perfecte styling.

Een wereldreiziger van formaat.

Zeer compleet uitgerust en voorzien van alle gemakken.

Z'n sterke maar bovenal zuinige 6 cilinder dieselmotor staat voor opvallende prestaties in het terrein.



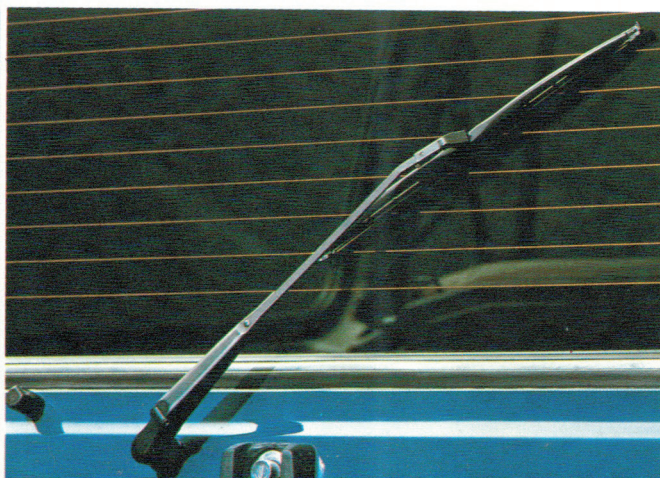


Ook op de gewone weg en in de stad kan hij uitstekend uit de voeten. De wegligging is ronduit goed.

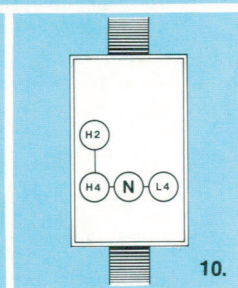
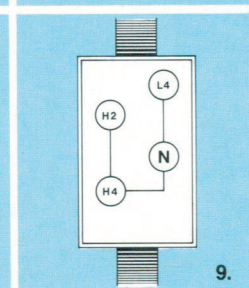
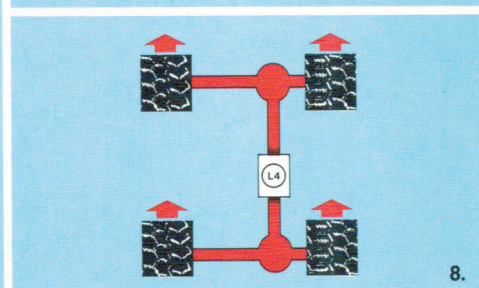
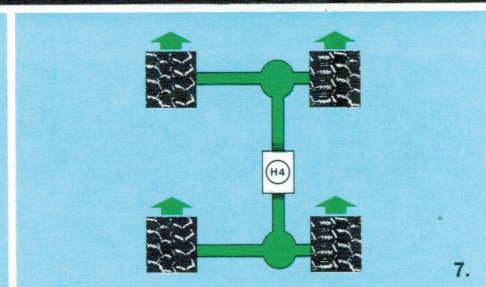
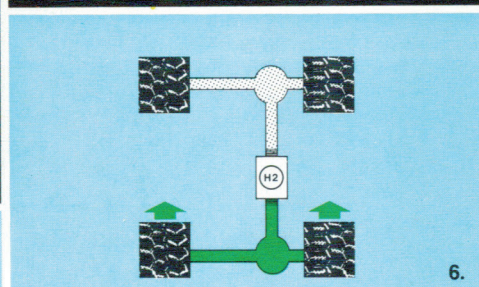
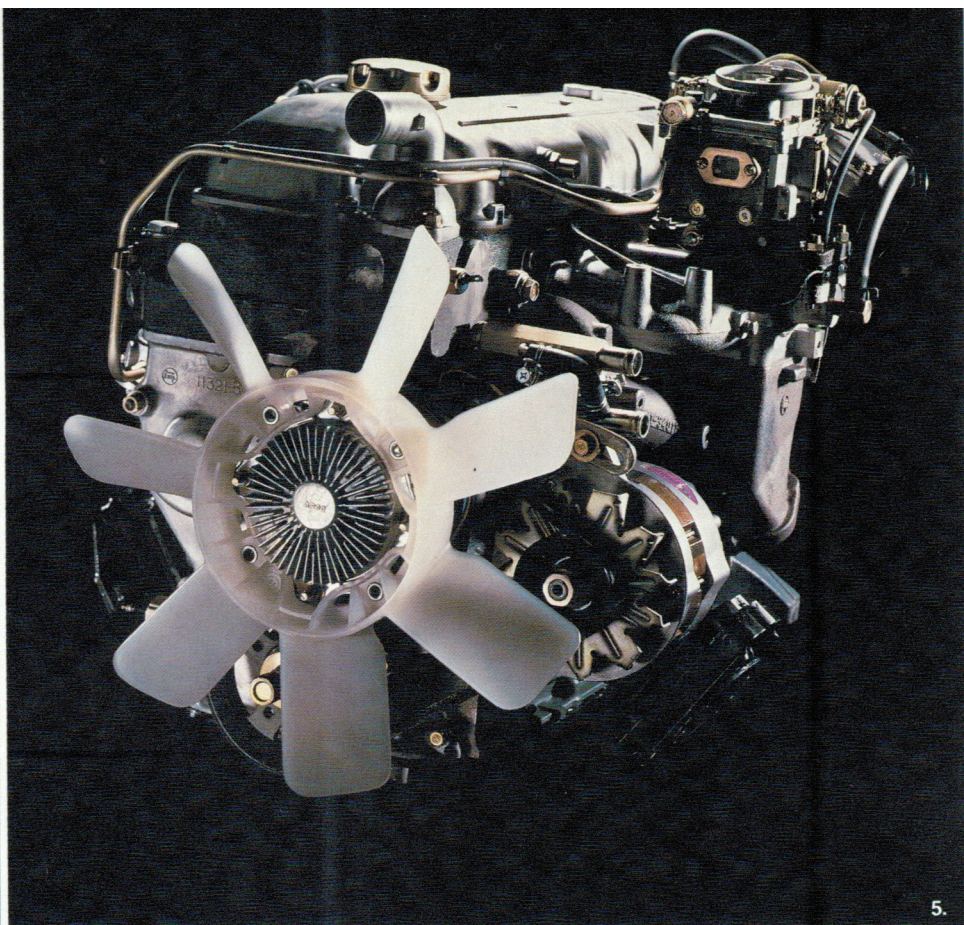
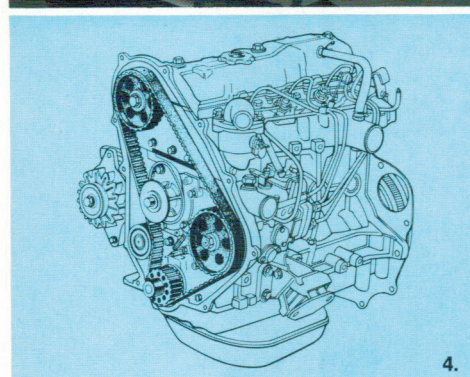
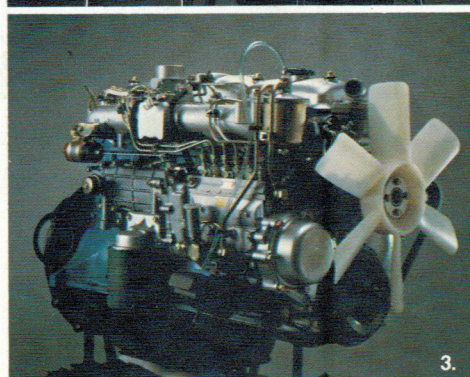
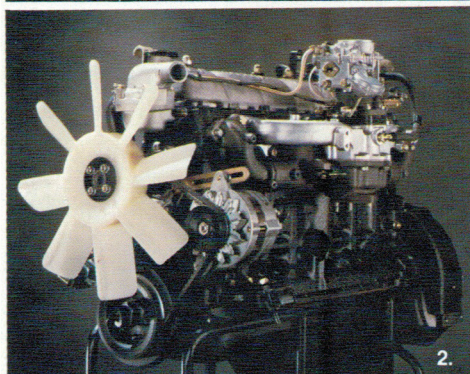
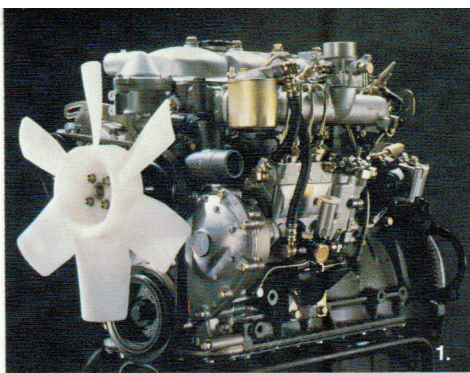
Het interieur is even luxueus als

volledig: zoals stuurbeheersing, verstelbaar stuur, comfortabele slaapstoelen met stoffen bekleding, moquette vloerbedekking,

4 portieren, achterrautverwarming, ruitewisser + sproeier op achterraut en FM-radio.



TOYOTA



1. 4 cyl. Diesel inhoud 3431 cm³
 Max. vermogen: 66,2 kW (90 pk)
 3500 t.p.m.
 Max. koppel: 215,7 Nm (22 mkg)
 2200 t.p.m.
 Uitvoeringen:
 Hardtop Kort (BJ42)
 Hardtop Long (BJ45)
 Pick-up (BJ45)

2. 6 cyl. Benzine, inhoud 4230 cm³
 Max. vermogen: 88,2 kW (120 pk)
 3600 t.p.m.
 Max. koppel: 274,6 Nm (28 mkg)
 1600 t.p.m.
 Uitvoeringen:
 Hardtop Kort (FJ40)
 Hardtop Long (FJ45)
 Pick-up (FJ45)

3. 6 cyl. Diesel, inhoud 3980 cm³
 Max. vermogen: 77 kW (105 pk)
 3500 t.p.m.
 Max. koppel: 240 Nm (24,5 mkg)
 2000 t.p.m.
 Uitvoering:
 Custom (HJ60)

4. 4 cyl. Diesel, inhoud 2188 cm³
 Max. vermogen: 49 kW (66 pk)
 4200 t.p.m.
 Max. koppel: 132 Nm (13,5 mkg)
 2400 t.p.m.
 Uitvoering:
 Hi-Lux 4WD (LN46)

5. 4 cyl. Benzine, inhoud 1968 cm³
 Max. vermogen: 65,5 kW (89 pk)
 5000 t.p.m.
 Max. koppel: 145 Nm (14,8 mkg)
 3600 t.p.m.
 Uitvoering:
 Hi-Lux 4WD (RN46)

7. Via een tussenbak wordt met één handle de 4-wiel aandrijving ingeschakeld met hoge gearing.

8. Desgewenst kunt u met 4-wiel aandrijving overschakelen op lage gearing.

6. Het hier afgebeelde schema laat duidelijk zien dat constante aandrijving van zowel Land Cruisers als Hi-Lux op de achterwielen is.

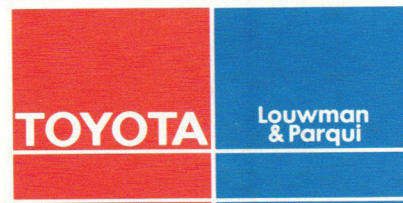
9. Deze afbeelding laat de schakelposities van de tussenbak zien van de Land Cruiser.

10. Idem als 9 maar dan van de Hi-Lux.

00050-00600

Importeur voor Nederland
 Louman & Parqui B.V.

Steurweg 8
 4941 VR Raamsdonksveer
 Telefoon 01621 - 85900



De afbeeldingen en specificaties in deze brochure voldoen aan internationale normen en kunnen derhalve in detail afwijken van de voor Nederland geldende specificaties en/of uitvoering. De importeur behoudt zich het recht voor zonder nadere kennisgeving veranderingen en/of wijzigingen in uitvoering en/of prijzen aan te brengen.